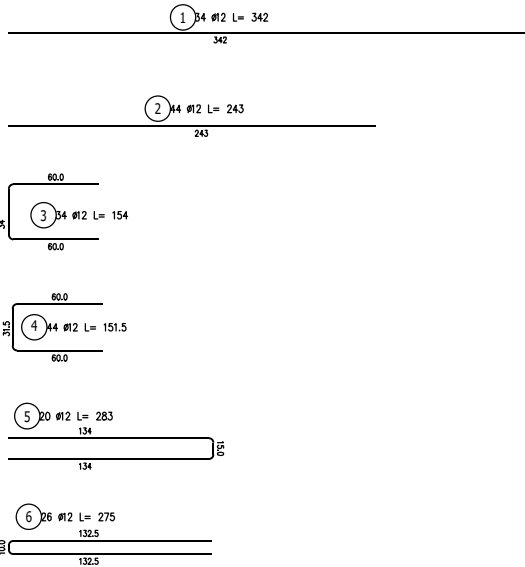


ZESTAWIENIE STALI ZBROJENIOWEJ

| OZ | NR PRĘTA | Ø [mm] | DŁUGOŚĆ [m] | ILOŚĆ | | DŁ. ŁĄCZNA [m] | |
|-------------------------|----------|--------|-------------|--------|-------------|----------------|--------|
| | | | | PRĘTOW | x POZ RAZEM | A-BIN Ø12 | |
| Poz. 1 – Stopa – 1 szt. | | | | | | | |
| 1 | 1 | 12 | 3,42 | 34 | 1 | 34 | 116,28 |
| | 2 | 12 | 2,43 | 44 | 1 | 44 | 106,92 |
| | 3 | 12 | 1,54 | 34 | 1 | 34 | 52,36 |
| | 4 | 12 | 1,52 | 44 | 1 | 44 | 66,88 |
| | 5 | 12 | 2,83 | 20 | 1 | 20 | 56,60 |
| | 6 | 12 | 2,75 | 26 | 1 | 26 | 71,50 |
| DŁUGOŚĆ RAZEM [m] | | | | | | | 470,51 |
| MASA JEDNOSTKOWA [kg/m] | | | | | | | 0,888 |
| MASA [kg] | | | | | | | 417,84 |
| MASA CAŁKOWITA [kg] | | | | | | | 417,84 |

- 1) Opis kształtu pręta: PN-EN ISO 3766 metoda A (gabarytowo)
2) Opis długości linki: gabarytowo
3) Długość pręta L: suma wymiarów gabarytowych



FIRMA PROJEKTOWO - USŁUGOWO
- BUDOWLANA - JAN WOSIK

malanowo@hot.pl

96-500 Sochaczew, Ul. Konopnickiej 55

Tel. 602-249-437

| | | | |
|----------------|--|-------------|---------------|
| Temat: | PROJEKT TECHNICZNY ROZBUDOWY Z NADBUDOWĄ BUDYNKU SZKOŁY PODSTAWOWEJ W PAPROTNI | | |
| Inwestor: | Gmina Teresin ul. Zielona 20, 96-515 Teresin | | |
| Opracowanie: | mgr inż. Katarzyna Durczak Kuźmińska | | |
| Projektant: | Jan Wosik Upr. bud. Nr 3/81/Sk-ce | | |
| Sprawdzający: | mgr inż. Janusz Szczepaniak Upr. bud. Nr 70/87 Sk-ce | | |
| Lokalizacja: | ul. Sochaczewska 10, 96-515 Paprotnia dz. nr 47/2 obręb 0005 Granice, gm. Teresin | Nr rys. | K.05 |
| Nazwa rysunku: | ZBROJENIE STOPY FUNDAMENTOWEJ | | |
| Data: 04.2024r | Format: A3 | Skala: 1:50 | Str. nr |